

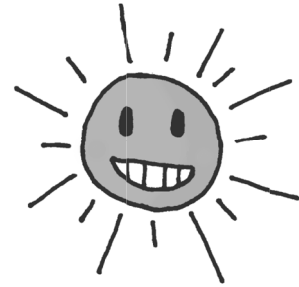
# 社協旬報 4月/5月号

社会福祉法人五霞町社会福祉協議会 TEL 0280-84-0765  
 五霞町江川3201 福祉センター「ひばりの里」内 FAX 0280-84-3887  
 ホームページ <http://www.goka-syakyo.or.jp>  
 E-mail: info@goka-syakyo.or.jp



## 五霞町地域活動支援センター「太陽の家・父母会」の紹介

名称 太陽の家父母会  
 活動場所 ひばりの里ホール等  
 活動内容 福祉の店「太陽の家」の運営等  
 平成26年3月7日に代表の宇田川利男様にお話を伺いました。



- Q. 詳しい活動内容を教えてください。  
 A. 太陽の家の利用者さんの社会参加訓練の場として、福祉の店「太陽の家」の運営をし利用者さんに活動してもらっています。又、健康福祉まつりやふれあいまつりなどにも参加し、出店しています。
- Q. 活動をして良かったことは何ですか？  
 A. 太陽の家の保護者の方とは普段仕事などでなかなか会う機会がない中、新しいつながりが出来たことが良かったです。利用者さんが販売活動するだけでなく、今まで会ったこともない人と出会うきっかけとなりました。色んな人が顔を出してくれて、温かい言葉を掛けて下さるのでありがたいです。
- Q. これからの目標は何ですか？  
 A. まだ始まったばかりなので、今やっていることをきちんとやって、少しずつ活動を増やしていきたいです。

ひばりの里の売店では、老人クラブの方やグラウンドゴルフに来た方が休憩で立ち寄ります。太陽の家の利用者さんが社会参加訓練の一環として、接客・販売や会計をしているのですが、常連さんとお話をしている姿が印象的でした。

## 登録ヘルパー募集

要資格 普通自動車免許  
ヘルパー2級以上

1時間 身体介護 1200円+交通費(1日4件以上300円)  
 1時間 生活援助 900円+交通費(1日4件以上300円)  
 1時間 デイサービス 750円 週に一時間だけでもOK

## 看護職員募集

### 高齢者デイサービス

勤務時間 8:30~17:15(応相談)  
 休日 日曜日定休、週休2日  
 仕事内容 バイタル測定、リハビリ計画書類作成等  
 給与 応相談  
 応募資格 准看護師、正看護師

ご利用者様の笑顔を第一に考えて接することの出来る方。

フランクのある方  
歓迎します!



## 太陽の家 売店のおしらせ

営業時間 11:00~14:00  
 営業日 火曜日~金曜日  
 場所 ひばりの里ロビー



お茶、コーヒー、カップめん、スタック菓子等を販売しています。

## ニシバ-人材センター 会館

町内在住  
 60歳以上の働ける方  
 工場内軽作業  
 清掃作業等々

<h3>心配ごと相談</h3> <p>原則 毎月第2、第4火曜日 13:30~16:00 民生委員・児童相談員・障害者相談員が身近な悩みの相談に応じます。 例: 家庭内の悩み、仕事・職場での不満、将来への不安など。</p>	<h3>介護相談</h3> <p>毎月第1、第3火曜日 13:00~16:00 ケアマネジャーが介護保険申請の方法や在宅での介護悩みなどの相談に応じます。</p>	<h3>法律相談</h3> <p>毎月最終火曜日 9:00~11:30 ボランティア弁護士の方が相談に応じてくれます。</p>	<h3>配食サービスのご案内</h3> <p>毎月第2、第4水曜日 お昼のお弁当をお届けしています。 利用者負担 1食 200円 対象者となる方は、一人暮らしの高齢者、高齢者世帯、障がいをお持ちの方などです。 お気軽にお問い合わせください。</p>
---	---	---	--

## 募集しています!

ペットボトルキャップを  
ひばりの里にて回収しています。  
集めたキャップは換金されて  
ワクチンとして海外に送られます。



お問い合わせ  
0280  
(84)0765