

社協旬報

4月・5月号

社会福祉法人五霞町社会福祉協議会

五霞町江川3201 福祉センター「ひばりの里」内

ホームページ <http://www.goka-syakyo.or.jp>

E-mail: info@goka-syakyo.or.jp

TEL 0280-84-0765

FAX 0280-84-3887



東日本大震災 M9.0

東日本大震災への義援金の受付

平成23年3月11日午後2時46分 東北地方から関東地方を襲った地震により多くの死者、行方不明者がでています。五霞町におきましても被災された方々に心よりお見舞い申し上げます。

現在五霞町社会福祉協議会では一人暮らしの世帯や、高齢者世帯への安否確認等を民生委員さんと協力して行っておりますが、それらの方々以外の皆様でも不安や悩み事がありましたらご連絡下さい。

中央共同募金会では今回の震災により被災された方々及び被災地を支援するため、災害義援金の募集を行うことになりました。

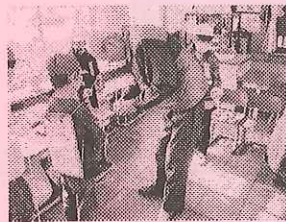
五霞町支会におきましてもこの義援金について全面的に協力することと致しました。皆様のご協力をお願い申し上げます。

老人クラブと東小児童との交流

平成23年2月4日、東小学校において総合学習の時間「昔遊びの体験」が老人クラブの参加協力により行われました。

今年は大福田や幸主の老人クラブの会員の方々が昔遊びを通して1年生と交流を行いました。遊びごとに、あやとり、竹馬、おはじき、めんこ、お手玉などに分かれて、会員の説明のもと遊び方を習いました。

小学生の皆さんと老人クラブの会員も充実した時間を過ごし、楽しい思い出を作れた様子でした。



昔遊び



生活福祉資金貸付制度について

次のような世帯の生活支援のため低い金利又は無利子で貸し付けをいたします。

1. 一定の所得以下の世帯（低所得世帯）
2. 障害者世帯（身体障害者、知的障害者又は精神障害者の属する世帯）
3. 65歳以上の高齢者が属する世帯

例えば、負傷又は疾病の療養に必要な経費、障害者用自動車の購入に必要な経費、高校や大学などに就学するのに必要な経費又は入学に際し必要な経費などがあります。

貸付額 貸付種類により異なりますので詳細はご相談下さい。

償還 3年から20年（金融機関へ振込になります。）

利子 1.5%（教育支援資金及び緊急小口資金は無利子です。その他の資金は連帯保証人を立てる場合は無利子ですが、連帯保証人を立てない場合は年1.5%がかかります。）

茨城県社会福祉協議会が実施主体の貸付制度を各市町村社協が相談及び代理申請窓口となっています。



太陽の家情報

2010年10月から、太陽の家では毎月末に調理実習でカレーを作っています。以前からカレー作りはしていたのですが、これからは一人一人が全部の工程を行ってもらい、それぞれのオリジナルカレーの作り方を習得するのが目的です。



2、3人の利用者と職員のみで、丸1日かけてカレーの下ごしらえをします。

職員と二人三脚のように包丁で人参を切ったり、包丁が苦手な人は、スプーンで皮を剥いたり、色々と工夫しています。まだ不慣れなせいもあって、形が不揃いだったりしますが、そこはご愛嬌。「自分たちで作った」という隠し味が入った、特製カレーの出来上がりです。次の日に自分たちでお米を研いで、ご飯を炊いて、おいしく頂きました。

障害者移動支援事業について



屋外で移動に困難がある障がい者の方を対象に、地域での自立生活及び社会参加を促し、外出の為に支援を行っています。

左の写真は、利用者と一緒に買い物をして、調理方法などの情報提供を行っている様子です。

今後も、安心・安全な体制で目的地までの外出支援を継続して参ります。

(身体介護を伴う)

(身体介護を伴わない)

所要時間	利用料
30分未満	230円
30分以上1時間未満	400円
1時間以上1.5時間未満	580円
1.5時間以降30分増すごとに82円を加算	

所要時間	利用料
30分未満	80円
30分以上1時間未満	150円
1時間以上1.5時間未満	225円
1.5時間以降30分増すごとに75円を加算	

デイサービス情報

だらけ体操の紹介

寝たままでもでき、頑張らずに疲れたら自分で終わりにする簡単な体操です。腕振りや足踏みをしたり、自分でいろいろな動きを試してみてください。そして、「あー疲れた、疲れた」と言いたくなるくらいの運動量で取り組みましょう。

自宅でできる簡単リハビリ

体操のやり方

- 1 寝たままあるいは座ったままで手足を動かすだけ
- 2 ほどよくやったら「あー疲れた、疲れた」といっておしまい
- 3 毎日やる必要なし、土日は休みでいい



配食サービスの案内

毎月第2、第4水曜日
お昼のお弁当をお届けしています。

利用者負担 1食200円

対象となる方は、一人暮らしの高齢者、高齢者世帯、障がいをお持ちの方などです。お気軽にお問い合わせ下さい。

心配ごと相談

原則 毎月第2第4火曜日
13:00~16:00まで

民生委員等が身近な悩みに応じます。
例：家庭内の悩み、仕事・職場での不満、将来の不安など
連絡先 84-0765

☆介護相談日

毎月第1第3火曜日
13:00~16:00まで

介護相談としてケアマネジャーが介護保険申請の方法や在宅での介護の悩みなどの相談に応じます。
連絡先 84-0765